

در مورد ضربه به سر چه میدانید؟

ضربه به سر می تواند بر اثر برخورد جسم سنگین به سر در حین کار و یا ضربه ناشی از تصادف و یا سقوط از ارتفاع رخ دهد.

علت های ضربه به سر

۱. تصادف رانندگی

۲. سقوط از ارتفاع

۳. درگیری جسمی

۴. حوادث حین کار و ورزش

توجه داشته باشید که بودن یا نبودن تورم در محل وارد آمدن ضربه ربطی به جدی بودن آسیب ندارد.

انواع صدمات به سر:

آسیب به پوست سر (پارگی و جراحت و خونریزی زیر پوست همراه با تورم و کبودی)

شکستگی جمجمه

صدمات بافت مغزی (صدمات داخل جمجمه ای)

علائم ضربه به سر:

۱. خواب آلودگی یا گیجی و منگی

۲. تهوع و استفراغ مکرر

۳. تاری دید

۴. اشکال در صحبت کردن

۵. ضعف عضلانی

۶. هم اندازه نبودن مردمکها

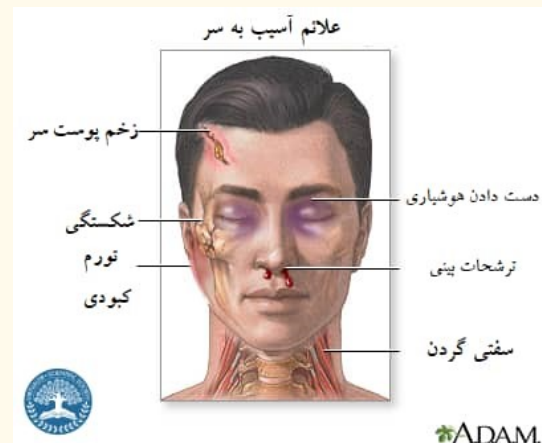
۷. کاهش سطح هوشیاری موقت یا طولانی

۸. سردرد و یا احساس سبکی در سر

۹. خونریزی از بینی و گوش و کبودی اطراف چشم

چشم

۱۰. خونریزی از پوست سردر صورت و جود زخم



اصول کلی درمان :

۱. بستری کردن برای زیر نظر گرفتن

بیمار در صورت داشتن علائم

شدید مانند شکستگی جمجمه و کاهش

سطح هوشیاری

۲. انجام اقدامات تشخیصی مانند آزمایش

خون انجام رادیوگرافی و سی تی اسکن

تعیین آسیب و میزان صدمه ی ایجاد شده تنها

بامعاینه و مشاهده ی دقیق و تحت نظر قرار دادن

امکان پذیر میباشد.

۲۴ ساعت اول بعد از ضربه از نظر بروز علائم و عوارض

جدی بسیار مهم است.

مراقبتهای لازم برای بیماران در منزل

هنگام استراحت در منزل بهتر است جهت

پیشگیری از مشکلات تنفسی و بهتر خارج شدن

خلط زیر سر بیمار ۴۰ درجه بالا باشد.

به منظور کاهش استرس و بیخوابی محیط زندگی

بسمه تعالی



دانشگاه علوم پزشکی و خدمات بهداشتی و درمانی
گیلان

ضربه به سر

Head Trauma



واحد آموزش سلامت

کمیته آموزشی بیمارستان غدیر

سال ۱۴۰۳

در صورت بروز علائم هشدار دهنده ی زیر مجدداً به

اورژانس مراجعه نمایید:

۱. سرگیجه ی شدید
۲. اختلال هوشیاری
۳. تشنج
۴. سردرد
۵. تنگی نفس
۶. تاری دید و ضعف بینایی
۷. ادامه خونریزی یا ترشح خونابه ای
۸. درد شدید هنگام راه رفتن
۹. افزایش قابل توجه ضربان قلب و تنفس
۱۰. عدم تعادل
۱۱. فراموشی

منبع: کتاب نکات مهم پرستاری (بهاره نجفی)

شماره بیمارستان: ۰۱۳۴۱۳۲۵۵۲۱

نکات قابل توجه برای شما مددجوی گرامی:

- ۱- در صورت داشتن علائم خطر (تهوع-سرگیجه-خواب آلودگی) حتماً به پزشک مراجعه نماید.
- ۲- تا ۲۴ ساعت بعد از بروز ضربه به سر بدون همراه نباشد.
- ۳- پیگیری های بعد از ترخیص را جدی بگیرید.

را آرام و ساکت سازید و از وارد آمدن هیجان به بیمار خودداری فرمایید.

در چند روز اول از مصرف غذاهای سنگین پرهیز شود و جهت جلوگیری از استفراغ غذا به مقدار کم و در وعده های بیشتر مصرف شود. جهت جلوگیری از زخم بستری تشک مواج استفاده شود. در صورت جراحی سرد و هفته بعد جهت کشیدن بخیه ها به اورژانس مراجعه شود. از زور زدن خودداری کرده و از دشواری فرنگی استفاده شود.

علائم خطر بعد از ضربه به سر (در 24 ساعت اول)

